

# COMUNE DI MARLIANA

C.A.P. 51010

PROVINCIA DI PISTOIA

## PIANO PARTICOLAREGGIATO

PROGETTISTA

ARCH. Susanna Giovannini



N.

12

## SCHEDA RILEVAMENTO

CATASTALE:

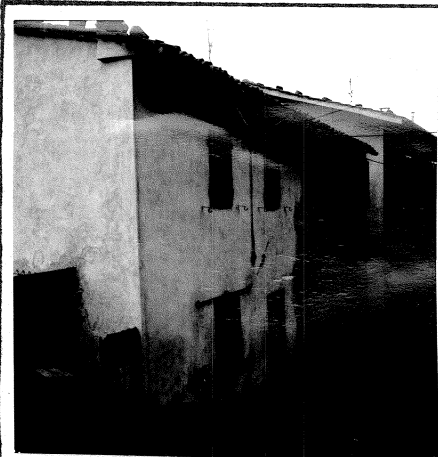
FOGLIO 47

PARTICELLA 66

TOPONOMASTICA:

VIA \_\_\_\_\_

N. \_\_\_\_\_



VALORE STORICO AMBIENTALE  RILEVANTE  
 MEDIO  
 SCARSO  
 NESSUNO

STATO DI CONSERVAZIONE  BUONO  
 MEDIO  
 CATTIVO

DESTINAZIONE  ALLOGGI  
 NEGOZI  
 LABORATORI  
 MAGAZZINI  
 RISTORANTE  
 ALBERGO  
 PENSIONE  
 UFFICI  
 .....

STRUTTURA VERTICALE

PIETRA  
 LATERIZIO  
 CEMENTO ARMATO  
 .....

STRUTTURA ORIZZONTALE

LEGNO  
 FERRO  
 LATERIZIO ARMATO  
 .....

MATERIALI E IMPIANTI

COPERTURA

PIETRA IN LASTRE  
 TEGOLE E COPPI  
 TEGOLE MARSIGLIESI  
 .....

SERVIZI IGIENICI

ADEGUATI  
 NON ADEGUATI

RISCALDAMENTO

CAMINETTI  
 STUFE  
 TERMOSIFONE  
 .....

# SCHEDA PROGETTO



- RESTAURO**
- CONSERVATIVO VOLUMI
  - CONSERVATIVO INTERNI
  - CONSERVATIVO PARTICOLARI PROSPETTO
  - CONSERVATIVO COPERTURA
  -

- RISANAMENTO**
- MANTENIMENTO VOLUMI
  - RIDUZIONE VOLUME PER MC. ....
  - DEMOLIZIONE
  -

- ADEGUAMENTO IGIENICO**
- RIALZAMENTO ULTIMO PIANO PER ML. ....
  - AUMENTO SERVIZI PER MC. ....
  - AMPLIAMENTO PER MC. ....
  -

- RISTRUTTURAZIONE**
- MANTENIMENTO VOLUME
  - VOLUME NON SUPERIORE A MC. ....
  - MANTENIMENTO ALTEZZA
  - ALTEZZA NON SUPERIORE A ML. ....
  -

INTERVENTO AMMISSIBILE  PRIVATO  PUBBLICO

DESTINAZIONE AMMISSIBILE

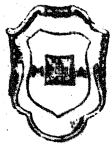
- ALLOGGI
- NEGOZI
- LABORATORI
- MAGAZZINI
- RISTORANTE
- ALBERGO PENSIONE
- UFFICI
- 

## PRESCRIZIONI

RISPETTO TIPOLOGIA

## ANNOTAZIONI

Foglio n° 47 mappate n° 66



# COMUNE DI MARLIANA

C.A.P. 51010

PROVINCIA DI PISTOIA

## PIANO PARTICOLAREGGIATO

PROGETTISTA

ARCH. Susanna Giovannini



N.

13

## SCHEDA RILEVAMENTO

CATASTALE:

FOGLIO 47

PARTICELLA 67

TOPONOMASTICA:

VIA \_\_\_\_\_

N. \_\_\_\_\_



- VALORE STORICO AMBIENTALE**
- RILEVANTE
  - MEDIO
  - SCARSO
  - NESSUNO
- STATO DI CONSERVAZIONE**
- BUONO
  - MEDIO
  - CATTIVO
- DESTINAZIONE**
- ALLOGGI
  - NEGOZI
  - LABORATORI
  - MAGAZZINI
  - RISTORANTE
  - ALBERGO
  - PENSIONE
  - UFFICI
  - .....

**MATERIALI E IMPIANTI**

**STRUTTURA VERTICALE**

**STRUTTURA ORIZZONTALE**

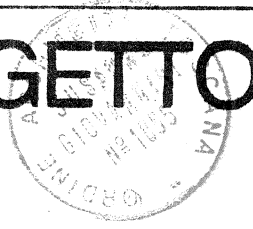
**COPERTURA**

**SERVIZI IGIENICI**

**RISCALDAMENTO**

- PIETRA
- LATERIZIO
- CEMENTO ARMATO
- .....
- LEGNO
- FERRO
- LATERIZIO ARMATO
- .....
- PIETRA IN LASTRE
- TEGOLE E COPPI
- TEGOLE MARSIGLIESI
- .....
- ADEGUATI
- NON ADEGUATI
- CAMINETTI
- STUFE
- TERMOSIFONE
- .....

# SCHEDA PROGETTO



- RESTAURO**
- CONSERVATIVO VOLUMI
  - CONSERVATIVO INTERNI
  - CONSERVATIVO PARTICOLARI PROSPETTO
  - CONSERVATIVO COPERTURA
  -

- RISANAMENTO**
- MANTENIMENTO VOLUMI
  - RIDUZIONE VOLUME PER MC. ....
  - DEMOLIZIONE
  -

- ADEGUAMENTO IGIENICO**
- RIALZAMENTO ULTIMO PIANO PER ML. ....
  - AUMENTO SERVIZI PER MC. ....
  - AMPLIAMENTO PER MC. ....
  -

- RISTRUTTURAZIONE**
- MANTENIMENTO VOLUME
  - VOLUME NON SUPERIORE A MC. ....
  - MANTENIMENTO ALTEZZA
  - ALTEZZA NON SUPERIORE A ML. ....
  -

INTERVENTO AMMISSIBILE  PRIVATO  PUBBLICO      DESTINAZIONE AMMISSIBILE

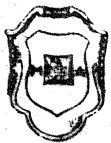
- ALLOGGI
- NEGOZI
- LABORATORI
- MAGAZZINI
- RISTORANTE
- ALBERGO PENSIONE
- UFFICI
- 

## PRESCRIZIONI

     RISPETTO TIPOLOGIA

## ANNOTAZIONI

Foglio n° 47      mappa n° 67



COMUNE DI MARLIANA

C.A.P. 51010

PROVINCIA DI PISTOIA

PIANO PARTICOLAREGGIATO

PROGETTISTA

ARCH. Susanna Giovannini



N.

14

SCHEDA RILEVAMENTO

CATASTALE:

FOGLIO 47

PARTICELLA 68

TOPONOMASTICA:

VIA

N.



VALORE STORICO AMBIENTALE

- RILEVANTE
- MEDIO
- SCARSO
- NESSUNO

STATO DI CONSERVAZIONE

- BUONO
- MEDIO
- CATTIVO

DESTINAZIONE

- ALLOGGI
- NEGOZI
- LABORATORI
- MAGAZZINI
- RISTORANTE
- ALBERGO
- PENSIONE
- UFFICI
- .....

STRUTTURA VERTICALE

- PIETRA
- LATERIZIO
- CEMENTO ARMATO
- .....

STRUTTURA ORIZZONTALE

- LEGNO
- FERRO
- LATERIZIO ARMATO
- .....

MATERIALI E IMPIANTI

COPERTURA

- PIETRA IN LASTRE
- TEGOLE E COPPI
- TEGOLE MARSIGLIESI
- .....

SERVIZI IGIENICI

- ADEGUATI
- NON ADEGUATI

RISCALDAMENTO

- CAMINETTI
- STUFE
- TERMOSIFONE
- .....

# SCHEDA PROGETTO



- RESTAURO**
- CONSERVATIVO VOLUMI
  - CONSERVATIVO INTERNI
  - CONSERVATIVO PARTICOLARI PROSPETTO
  - CONSERVATIVO COPERTURA
  -

- RISANAMENTO**
- MANTENIMENTO VOLUMI
  - RIDUZIONE VOLUME PER MC. ....
  - DEMOLIZIONE
  -

- ADEGUAMENTO IGIENICO**
- RIALZAMENTO ULTIMO PIANO PER ML. ....
  - AUMENTO SERVIZI PER MC. ....
  - AMPLIAMENTO PER MC. ....
  -

- RISTRUTTURAZIONE**
- MANTENIMENTO VOLUME
  - VOLUME NON SUPERIORE A MC. ....
  - MANTENIMENTO ALTEZZA
  - ALTEZZA NON SUPERIORE A ML. ....
  -

- INTERVENTO AMMISSIBILE**
- PRIVATO
  - PUBBLICO

**DESTINAZIONE AMMISSIBILE**

- ALLOGGI
- NEGOZI
- LABORATORI
- MAGAZZINI
- RISTORANTE
- ALBERGO PENSIONE
- UFFICI
- 

**PRESCRIZIONI**

RISPETTO TIPOLOGIA COPERTURA IN TEGOLE E COPPI

.....

.....

.....

.....

.....

**ANNOTAZIONI**

Foglio n° 47 mapale n° 68

.....

.....

.....

.....

.....